

Mercuri Urval
9. juli 2024

Driftschef til Lyngby-Taarbæk Forsyning

Uddybende job- og stillingsprofil

Organisationen

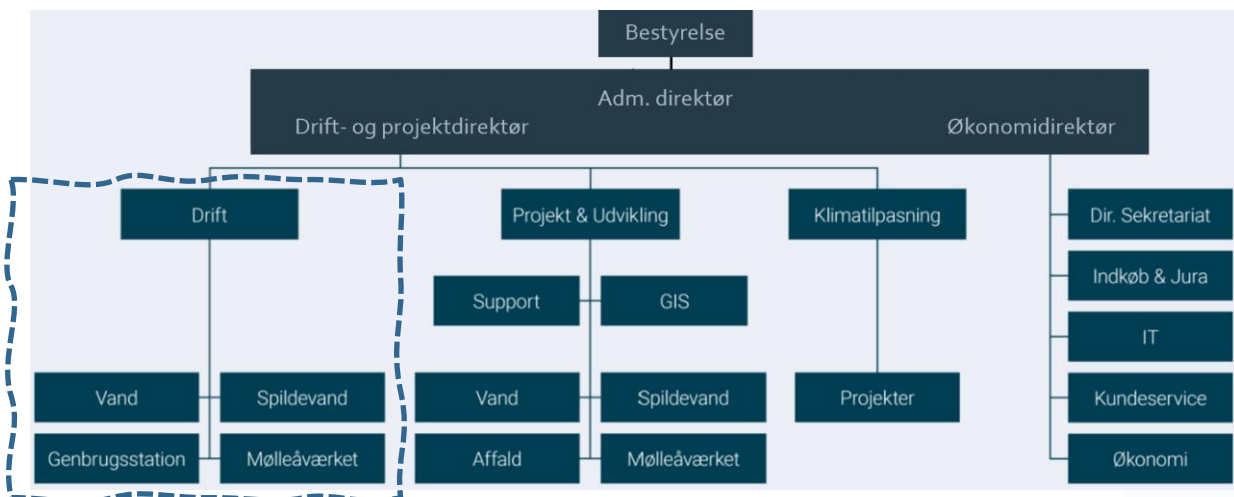
Om Lyngby-Taarbæk Forsyning A/S

Selskabet leverer rent drikkevand og håndterer spildevand og affald for borgerne i Lyngby-Taarbæk Kommune med en årlig omsætning på 400 mio. kr. Målet er at skabe bæredygtige forsyningsløsninger og sikre, at der bruges og bevares ressourcer med respekt for miljøet og klimaet. Det er juridisk opdelt i 4 aktieselskaber nogenlunde svarende til de 4 driftsområder: Vand, Spildevand, Affald og Mølleåværket. Den nye driftschef bliver ansvarlig for ledelsen af alle fire selskabers drift. I praksis opleves de fire selskaber som én organisation.

Organisering

Selskabet er organiseret med en trio-direktion: [Flemming Horn](#) er adm. direktør og tog for fire år siden fat på en grundlæggende professionalisering af selskabet. Han har også ansvaret for et kommunikationsteam (4 årsværk) samt et kvalitets, sikkerheds, og miljøteam (2 årsværk). [Jane Madsen](#) er drift- og projektdirektør med ansvar for effektiv understøttelse af udviklingen på de 4 driftsområder. Hun er tidligere direktør for et andet forsyningselskab og har stor erfaring fra projektområdet. [Marianne Bak](#) er økonomidirektør med ansvar at systemunderstøtte driftsområderne administrativt og optimere selskabets økonomi.

Direktionen refererer til en politisk udpeget bestyrelse. Der er juridisk udpeget en bestyrelse for hvert af de 4 driftsselskaber, men i praksis arbejder de som én bestyrelse med fælles formandskab.



Under drift- og projektdirektøren er der tre afdelinger:

- Driftsafdelingen indeholder selskabets 4 store hovedområder og er selskabets kerneforretning. Stillingen som driftschef er vakant, men der er 30 årsværk i afdelingen inkl. 4 ledere.
- Projekt- og Udvikling supporterer driftsafdelingens udviklingsbehov. Chefstillingen er besat af [Raoul Rostenberg](#), som har erfaring fra chef- og ingeniørstillinger i rådgiverbranchen. Der er 24 årsværk i afdelingen, som supporterer driftsafdelingen med at gennemføre projekter og styre udviklingsprocesser samt med generel support til driftschefen.
- Klimatilpasning er ny afdeling, der skal forestå selskabets store klimatilpasningsprojekter. Som ny chef er udpeget [Thomas Strandberg](#), der er ingeniør med erfaring fra ledelse af lignende projekter. Der er i dag kun 4 årsværk tilknyttet, men det forventes at stige over år.

Under økonomidirektøren er der fem teams med 22 årsværk.

Mål og retning

Fire år tilbage fik selskabet ny direktør, som har iværksat store forandringer med effektivitet, bæredygtighed og høj medarbejdertilfredshed for øje. Selskabet bevæger sig dels i en retning mod større professionalisering men også i en retning mod mere og tættere samarbejde på tværs af afdelinger og særligt på tværs af driftsafdelingen og de projekt- og supportfunktioner, der skal understøtte driften. Den nye strategiperiode starter i 2025, så den nye driftschef skal bidrage til formulering af retningen frem mod 2029.



Mølleåværket inkl. renselanlæg, garager og værksteder omgivet af grøn natur. På værket er der også kontorpladser med plads til driftsafdelingens ledelse, support, mødelokaler og kantine.

Driftsafdelingen

I driftsafdelingen arbejder 30 årsværk, som alle bidrager til at sikre forsyningssikkerheden i selskabets kerneleverancer: Sikre rent drikkevand, drive genbrugsstationen, sørge for at kloaksystemet er i ordentlig stand, og at rense spildevandet grundigt og miljørigtigt, inden det ledes ud i Øresund.

Driftschefen leder selskabets fire driftsområder:

1. [Vand](#) leverer rent vand til kommunens borgere. Driftsleder er [Lars Skou](#).
2. [Spildevand](#) håndterer alt kommunens spildevand. Driftsleder er [Lasse Petersen](#).
3. [Genbrugsstation](#) forestår drift af genbrugsstationen. Driftsleder er Kim Bøttcher.
4. [Mølleåværket](#) renser spildevand i Lyngby-Taarbæk, Gladsaxe, Rudersdal og Gentofte. Driftsleder er Raymond Larsen.



Tv: Kontorområderne på Mølleåværket, hvor driftschefen har sin primære dagligdag.

Th: Jane Madsen foran domicilet på Firskovvej 38 med administrationen, projektafdelingen og direktionen.

Om stillingen

Ansvar

Som driftschef med reference til drift- og projektdirektør Jane B. Madsen får du ansvaret for

- Ledelse af 4 ledere med i alt 30 årsværk
- Overholdelse af et budget på 200 mio. kr. årligt
- Sikring af stabil og kontinuerlig drift af selskabets fire driftsområder
- Udvikling af processer, kompetencer, anlæg og systemer på hele driftsområdet

Udviklingsopgaver

Ansvaret løfter du bl.a. ved at sætte dig i spidsen for en udvikling, som vi ser således:

- Udvikle systematisk ledelsesinformation med overblik over i hvilket omfang, vi lever op til normer, lovkrav og vedligeholdelsesstandarder
- Udvikle løbende vedligeholdelsesplanlægning, der letter prioritering af vedligehold og udskiftning
- Implementere en kultur, der understøtter åbenhed, let samarbejde og fælles beslutninger
- Udnytte selskabets support- og udviklingsfunktioner til at øge digitalisering
- Styrke økonomistyringen ved at prognosticere driftsudgifter og vedligeholdelsesopgaver rigtigt.

Succeskriterier

Som driftschef forventes du selv at bidrage til at formulere succeskriterier med dine medarbejdere, lederkolleger og direktionen, men som udgangspunkt forestiller vi os, at du skal nå følgende de første tre år:

Ultimo 2025	Du har solidt kendskab til alle dine egne 30 medarbejdere, supportfunktionen og de fire projektområder, som supporterer driftsområdernes udvikling. Du har sat dig grundigt ind i normer og lovgrundlag for de fire områder.
	Du har implementeret faste ledermøder med driftslederne, og via disse understøtter du høj faglighed, høj arbejdsglæde og åbenhed om udviklingsbehovet.
	Du har udviklet og implementeret en kontinuerlig status for, i hvilket omfang selskabets driftsområder lever op til normer og lovgivning. Projekt- og udviklingsafdelingens supportfunktion har bistået dig i arbejdet, som anvendes som beslutningsstøtte i direktion og bestyrelse.
	Du har udviklet og implementeret overblik over udviklingsbehovet for vedligeholdelse og projekter i selskabets fire driftsområder.
Ultimo 2026	Selskabets prioritering af vedligeholdelse og projekter foregår på et databaseret grundlag.
	Driftsafdelingen har en åben kultur, hvor medarbejdere inddrages i udviklingsbehov og beslutninger.
	Samspillet mellem de fire driftsområder og deres support i projekt-/udviklingsafdelingen er excellent.
	Samtlige vakancer har ført til rekrutteringer, der har udmøntet sig i et kultur- og kompetenceløft.
Ultimo 2027	Driftsafdelingens trivsel er i top.
	Driftsafdelingen har en stabil økonomistyring, hvor resultatet matcher dine prognoser.
	Den samlede ledelsesinformation for alle driftsområderne fungerer i almindelig drift.
	Forsyningssikkerheden er styrket.

Dagligdag, møder og snitflader

Du vil få kontor på Mølleåværket, hvor du sidder i et storrumskontor sammen med tre af dine driftsledere, din supportmedarbejder fra Projekt & Udvikling samt de af driftsafdelingens medarbejdere, som løbende har brug for kontorarbejdspladser. Tilstødende er der både åbne og lukkede mødelokaler, arealer med overvågnings-skærme til driften, en ubemandet reception og et kantineområde med udendørsarealer, hvor medarbejderne spiser medbragt frokost.

Dine væsentligste samarbejdspartnere bliver

- Din ledergruppe bestående af dig og dine fire driftsledere (møder ugentligt)
- Chefgruppen bestående af de tre chefer samt drift- og projektdirektøren (møder hver 14. dag)
- Direktionen
- Supportmedarbejdere og projektledere for de projekter, der skal udvikle driftsområderne

Kultur

Som ny driftschef træder du ind i et relativt lille selskab omgivet af større forsyningsselskaber. Det betyder i forhold til lignende arbejdspladser, at der er meget kort vej direktionsbeslutninger og meget stor lydhørhed over for realiserbare udviklingsideer. Selvom du bliver chef for din egen lokation, er du aldrig alene rent ledelsesmæssigt: Chefgruppen indebærer et meget tæt samspil mellem kvikke mennesker, der også går op i balancen mellem arbejde og fritid. Det er også en kultur, hvor hver enkelt medarbejder skal føle og tage ansvar for den udvikling, der måtte være behov for. Det er aldrig nogen andres skyld, og det har været med til at øge trivslen og gøre samarbejds miljøet rigtig godt.

Kandidatprofil

Du kan komme fra en forsyningsvirksomhed, en rådgivningsvirksomhed, en energivirksomhed eller fra noget helt andet, der godt gør, at du vil lykkes hos os. Vi er åbne for forskellige baggrunde men forestiller os umiddelbart, at den ideelle kandidat har følgende erfaring og personlige kompetencer:

Uddannelse og erfaring

- Relevant videregående uddannelse, eller anden baggrund der giver dig ballast til at agere på det tekniske område og grundlag for at skabe overblik, systematik og sammenhænge
- Solid viden om spildevand eller renseanlæg – og gerne fra et forsyningsselskab
- Solid erfaring med ledelse – gerne fra et sammenligneligt driftsområde

Du kan både komme ”oppefra” med lyst til at fordybe dig mere i noget praktisk og meningsfyldt. Du kan komme ”nedefra” og ønske at bruge din solide ledelseserfaring og relationelle styrke på et højere niveau. Du kan også komme fra en tilsvarende chefstilling og ønske at indgå i et samarbejds miljø med en analytisk stærk og opbyggende direktør, der giver dig plads til at lede og en hel afdeling, der støtter dine udviklingsinitiativer.

Personlige kompetencer

- Vidunderligt samarbejdsstærk og inddragende med en naturlig evne for at skabe følgeskab
- Kan skabe overblik med sans for analytik og struktur
- Lyttende, nysgerrig på mennesker og tillidsfuldt delegerende
- Klog, gennemtænkt og troværdig både i relationer, på skrift og i økonomistyring

Rekruttering og ansættelse

Tidsplan

Alle med interesse i stillingen kan fortroligt kontakte Snorre Andersen fra Mercuri Urval på telefon 6037 8063. Vi foretrækker, at alle kandidater har været i dialog med Mercuri Urval forinden ansøgning.



Ansøgning og cv uploades jf. link i opslaget. Der indgår kognitiv- og personlighedstest mellem første- og andensamtaler. Tidsplanen er beregnet på ansættelse den **1. november 2024**.

Samtalerne

Til samtalerne vil du møde:

- Administrerende direktør Flemming Horn Nielsen
- Drift- og projektdirektør Jane Madsen
- Chef for Projekt & Udvikling Raoul Roestenber

Derudover deltager en konsulent fra Mercuri Urval i samtalerne.

Løn og ansættelsesvilkår

For den helt rette profil, der med høj troværdighed kan godtgøre at løfte både udviklings- og personaleledelsesopgaverne, tilbyder vi attraktive vilkår med høj fleksibilitet og en samlet lønpakke på op til 80.000 kr. brutto afhængig af erfaring.

Ansættelsesvilkårene varierer med den relevante overenskomst. Driftschefen ansættes uden højeste arbejdstid med en høj grad af fleksibilitet i jobbet. Arbejdsugen er 37 timer ekskl. frokost.

Herudover kan du regne med:

- 5 ugers ferie samt yderligere 5 feriefridage
- Pensionsandel aftales individuelt efter driftschefens ønske
- Fri telefon, fri internetforbindelse og computer.

Der vil ikke indgå resultatkrav, bonus, bil eller andet i ansættelseskontrakten.

Vi har et ønske om, at den rette kandidat har lyst til at være en del af vores forsyningsselskab i mange år frem.