

Joy Torpdahl
17. november 2023

STILLING, SITUATION OG PROFIL (SSP)

Centerchef for Sundhed og Velfærd

Glostrup Kommune



[Kundenavn], [Stillingsbetegnelse]



Situationen

- Da den nuværende centerchef har fået ansættelse som direktør andetsteds, søger Glostrup Kommune nu en ny Sundheds- og Velfærdschef.
- Glostrup er med sine 23.000 borgere en mindre kommune, men har gode rammebetingelser som et velfungerende tværkommunalt samarbejde på sundhedsområdet, mange virksomheder og en stærk placering i hovedstadsområdet. Modsat giver den socioøkonomiske demografi i kommunen også opgaver at løse. Sundheden er udfordret af mange borgere med kroniske lidelser samt livsstilssygdomme. Dette stiller store krav til både til pleje- og ældreområdet, og til den forebyggende sundhedsindsats.
- Generelle strukturelle betingelser som den demografiske udvikling, mangel på arbejdskraft og kommende ny lovgivning præger området nationalt nu og i fremtiden, og skal således også håndteres og imødegås i Glostrup Kommune.
- Der er sat gang i udarbejdelse af en ny sundheds- og forebyggelsespolitik med et stærkt politisk ejerskab. Samtidig står kommunen over for at omsætte en masterplan for faglig og bygningsmæssig kapacitet på plejeboligområdet.
- Siden 2021 har ældrecenterne i en ny ledelsesstruktur arbejdet med at etablere en tydelig lokal profil. Samtidig er kommunen langt i arbejdet med etableringen af faste selvstyrende teams på hjemmeplejeområdet.
- Glostrup Kommune er præget af nærhed, et fladt hierarki og en uformel stemning. I Chefforum arbejdes med at skabe et stærkt tværgående samarbejde med fælles løsninger og sparring. Kommunens 100 ledere mødes i fællesforløb med afsæt i de fælles værdier; venlighed, professionalisme samt tværgående samarbejde og i de kommende to år desuden med fokus på ”ledelse af velfærd i forandring”.
- Der er en stor bane at spille på som centerchef i Glostrup Kommune og et stort opgavespænd både mellem det overordnet strategiske og den konkrete drift samt i forhold til bredden i de ydelser, centeret leverer. Det forventes, at centerchefen tager ansvaret og løfter de muligheder, som den store bane giver.



Organisationen

- Center for Sundhed og Velfærd varetager kommunens opgaver inden for sundhedsfremme og ældrepleje. Centeret omfatter ca. 385 årsværk og 15 center- og afdelingsledere, der varetager et samlet budget på cirka 300 mio. kr. Centeret består overordnet i fem decentrale områder; Træning og Hjælpemidler, tre ældrecentre samt Rehabilitering.
- Træning og Hjælpemidler består af et træningscenter og et hjælpemiddelteam samt omfatter Rehabiliteringshuset Digevang. Genoptræningen foregår i samarbejde med Albertslund og Brøndby Kommune, og der er fælles hjælpemiddeldepot med Albertslund Kommune.
- Ældrecenter Dalvangen, Ældrecenter Sydvestvej og Ældrecenter Hvissinge (herunder dagcenter, demensdagcenter samt tværgående køkkenfunktion).
- Rehabilitering omfatter visitationen, hjemme- og sygepleje samt de tværgående demenskonsulenter. Akutfunktionen varetages i fællesskab med Albertslund, Høje-Taastrup og Vallensbæk.
- De fælles funktioner (placeret på rådhuset) omfatter:
 - Udvikling og Administration, der understøtter centerets eksterne enheder, driver en række udviklingsprojekter samt servicerer det politiske niveau.
 - Sundhedsteamet, der initierer og udfører en række sundhedsforebyggende aktiviteter rettet mod alle kommunens borgere.
 - Uddannelsessteamet, der står for den faglig kvalitetssikring og uddannelsen af social- og sundhedshjælpere, social- og sundhedsassistenter samt sygeplejestuderende.
- Centerets tværgående ledergrupper på centerleder- og afdelingslederniveau består i en blanding af meget erfarne og nye ledere, hvoraf en del også er nyligt ansatte.
- Sundheds- og velfærdschefen refererer til direktør Martin Roed og er direkte leder for tre ældrecenterledere, chefen for rehabilitering og chefen for træning, hjælpemidler og Digevang samt 11 medarbejdere i Sundhed, Udvikling og Uddannelse.

Glostrup Kommune, Centerchef for Sundhed og Velfærd



Stillingens roller og ansvarsområder

Som centerchef har du det samlede og faglige, økonomiske og personalemæssige ansvar for Center for Sundhed og Velfærd. Du varetager følgende roller og opgaver:

- **En del af den strategiske ledelse;** leder din enhed med henblik på at operationalisere kommunens vision for sundheds- og omsorgsområdet og bidrager til de tværgående strategiske indsatser.
- **En del af chefgruppen;** indgår i et tæt og ligeværdigt samarbejde i chefforum og tager ansvar for og bidrager til fælles og sammenhængende løsninger.
- **Personaleleder af ledere;** sætter rammen for at videreudvikle og understøtte effektive og velfungerende lederteams og et arbejdsfællesskab, der baserer sig på tillid og samarbejde - understøtter samtidig i dybden på det enkelte område.
- **Faglig leder;** sikrer faglig kvalitet ved at sætte klare rammer og retning for den overordnede kompetenceudvikling af områdets ansatte og foretager en faglig prioritering af arbejdsopgaver/ressourcer i centeret.
- **Politisk betjening;** varetager sammen med direktøren den politiske betjening på centerets område; deltager på udvalgmøderne og bidrager til produktionen af sagsfremstillinger mv. Deltager på Seniorrådets møder.
- **Drifts – og budgetansvarlig;** arbejder i samarbejde med centerlederne og de understøttende funktioner systematisk med økonomistyring, reduktion af sygefraværet samt styrkelse af rekruttering og fastholdelse af arbejdskraft.
- **Ekstern samarbejdspartner;** vedligeholder eksisterende og etablerer nye tværgående tværkommunale samarbejder. Deltager i Faglig Sundhedsklynge og har ansvar for implementering af aftaler indgået med Regionen.
- **Formand for CenterMED på eget område samt PersonaleMED på rådhuset;** forventes at bidrage til et godt samarbejde præget af tillid og lydhørhed.
- **Tegner Glostrup Kommune udadtil;** herunder branding af centeret som arbejdsplads, pressehåndtering og klagebehandling, hvor det forventes, at man i mødet med borgere, pårørende og samarbejdspartnerne er troværdig og lydhør.



Aktuelle opgaver og succeskriterier

- Den nyere struktur på ældreområdet kræver fortsat understøttelse og udvikling. Herunder at stimulere stærke og velfungerende lederteams, der kan realisere målene for organiseringen og styrke økonomistyringen omkring ældrecentre.
- Kommunens masterplan for plejeområdet skal operationaliseres i form af konkrete projekter, som sikrer fornøden kapacitet og styrker de faglige rammer på ældrecentre, fx ift. borgere med demens.
- Du står i spidsen for håndtering af nye opgaver som følge af aftalen om sundhedsklyngerne og den forventede kommende sundhedsreform.
- De faste selvstyrende teams på hjemmeplejeområdet skal overgå fra projekt til drift.
- Du sætter dig i spidsen for at drive og fremme den brede sundhedsforebyggelse i Glostrup kommune på tværs af centrene. Den nye sundheds- og forebyggelsespolitik skal færdiggøres og skal ud at leve i alle dele af organisationen.
- Du har ansvaret for udviklingen af en samlet plan for udvikling af demensområdet.
- Samarbejdet mellem social- og ældreområdet skal fortsat styrkes, herunder i hjemmeplejen samt særlige pladser/boliger i gråzonen mellem botilbud og ældrecentre.

Succeskriterierne for dit første år som centerchef er:

- Afslutning af udviklingen af en ny sundhed- og forebyggelsespolitik ved aflevering af et samlet udkast, med bred opbakning, til politisk behandling.
- Reduktion af sygefravær såvel som personaleomsætning.
- Sikre implementering af nye tilgange i indsatserne i snitfladen mellem social- og ældreområderne i samarbejde med centerchefen for Handicap, Psykiatri og Misbrug.

Glostrup Kommune, Centerchef for Sundhed og Velfærd



Krav til baggrund

Erfaring og uddannelse:

- Min. 3-5 års erfaring med ledelse af ledere.
- Sundhedsfaglig baggrund og/eller solid indsigt i og erfaring fra sundheds- hhv. ældreområdet.
- Det er væsentligt, at du har vellykkede erfaringer som leder fra arbejdet i en politisk ledet organisation, og erfaring med politisk betjening er en fordel.
- Erfaringer med økonomistyring og har haft budgetansvar.
- Lederuddannelse svarende til diplomniveau påkrævet – gerne masterniveau.

Resultater:

- Du kan vise, hvordan du tidligere er lykkedes med sikker drift – både hvad angår kvalitet og styring.
- Du har dokumenteret erfaring med at lykkes med forandringsledelse, fx stået for at udvikle den faglige kvalitet med tydelige resultater i en kompleks organisation.
- Du har med succes opnået følgeskab ved at inspirere og skabe begejstring.
- Du har naturligt inddraget brugeres og pårørendes perspektiver som en central del af udviklingsprocesserne.



Ønsker til god ledelsesadfærd

Det er forventningen, at du som kommende centerchef først og fremmest samler organisationen omkring dig og er en struktureret afslutter, og besidder følgende personlige kompetencer og egenskaber:

Løsningsorienteret og innovativ – Tænker kreativt og er opsøgende på nye typer af tilgange i opgaveløsningen, men altid med udgangspunkt i driftens muligheder og rammer. Har fokus på at skabe fremdrift og feje problemer af vejen.

Bringer alle ressourcer i spil i gode samarbejder – Inddrager tidligt gode kræfter i at løse opgaverne, og ser ressourcerne i eget og andre centre og arbejder strategisk med bæredygtige samarbejder over kommunegrænser. Tænker i helheder og ”vi” og bidrager naturligt ind i de tværgående opgaver.

Vedholdende - Skaber overblik, sikrer en løbende prioritering og går struktureret til planlægning og implementering af den overordnede udvikling af sundheds- og velfærdsområdet.

Nysgerrig og inddragende ledelsesstil - Inddrager perspektiver og viden i og uden for organisationen forud for beslutninger. Leder med en naturlig tillid, delegerer opgaver og giver ledelsesrum til center- og afdelingsledere. Er åben for input og perspektiver fra andre.

Udstråler ro og har en humoristisk tilgang - Udviser stabilitet og rummelighed. Bidrager til en rar atmosfære og skaber gejst omkring sig. Trives med den uformelle og direkte kommunikationsstil og er åben for feedback.

Glostrup Kommune, Centerchef for Sundhed og Velfærd



Tidsplan

- Ansøgningsfrist 8. december 2023, kl. 8.00
- Udvælgelsesmøde 11. december 2023
- Første samtale 13. december 2023
- Test og referencer
- Evt. møde med ansættende chef
- Anden samtale 18. december 2023
- Tiltrædelse 1. februar 2024



Indstillings-/ansættelsesudvalg

- Kasper Damsgaard, Borgmester (A), Formand for udvalget
- Lisa Ward, Formand for Social-, Sundheds- og Seniorudvalget (A)
- Leif Meyer Olsen, Medlem af Økonomiudvalget (V)
- Maj Buch, Kommunaldirektør
- Martin Roed, Direktør
- Johan Kroesen, Centerchef for Handicap, Psykiatri og Misbrug
- Winnie Bergstrøm, Chef for Træning og Hjælpepidler samt Rehabiliteringshuset, Center for Sundhed og Velfærd
- Mette Thuesen, Fællestillidsrepræsentant (FOA), Center for Sundhed og Velfærd
- Lisa Jeppesen, It- og velfærdsrådgiver, Center for Sundhed og Velfærd



Uddybende information

- Se nedenfor organisationsdiagram samt information over den fælles ledelsesudvikling i Glostrup Kommune
- Læs Seniorpolitikken [her](#), Værdighedspolitikken [her](#) samt den nuværende Sundhedspolitik [her](#) samt Sundheds- og Forebyggelsesstrategi [her](#)
- Løn- og ansættelsesvilkår fastsættes efter gældende overenskomst. Løn niveauet tager sit afsæt i ansøgerens kvalifikationer
- Arbejdsstedet er Glostrup Rådhus, Rådhusparken 2, 2600 Glostrup



Kontaktoplysninger

Direktør Martin Roed

T: +45 2045 7741

E: martin.roed@glostrup.dk

Konsulent Joy Torpdahl

T: +45 5044 1646

E: joy.torpdahl@mercuriurval.com

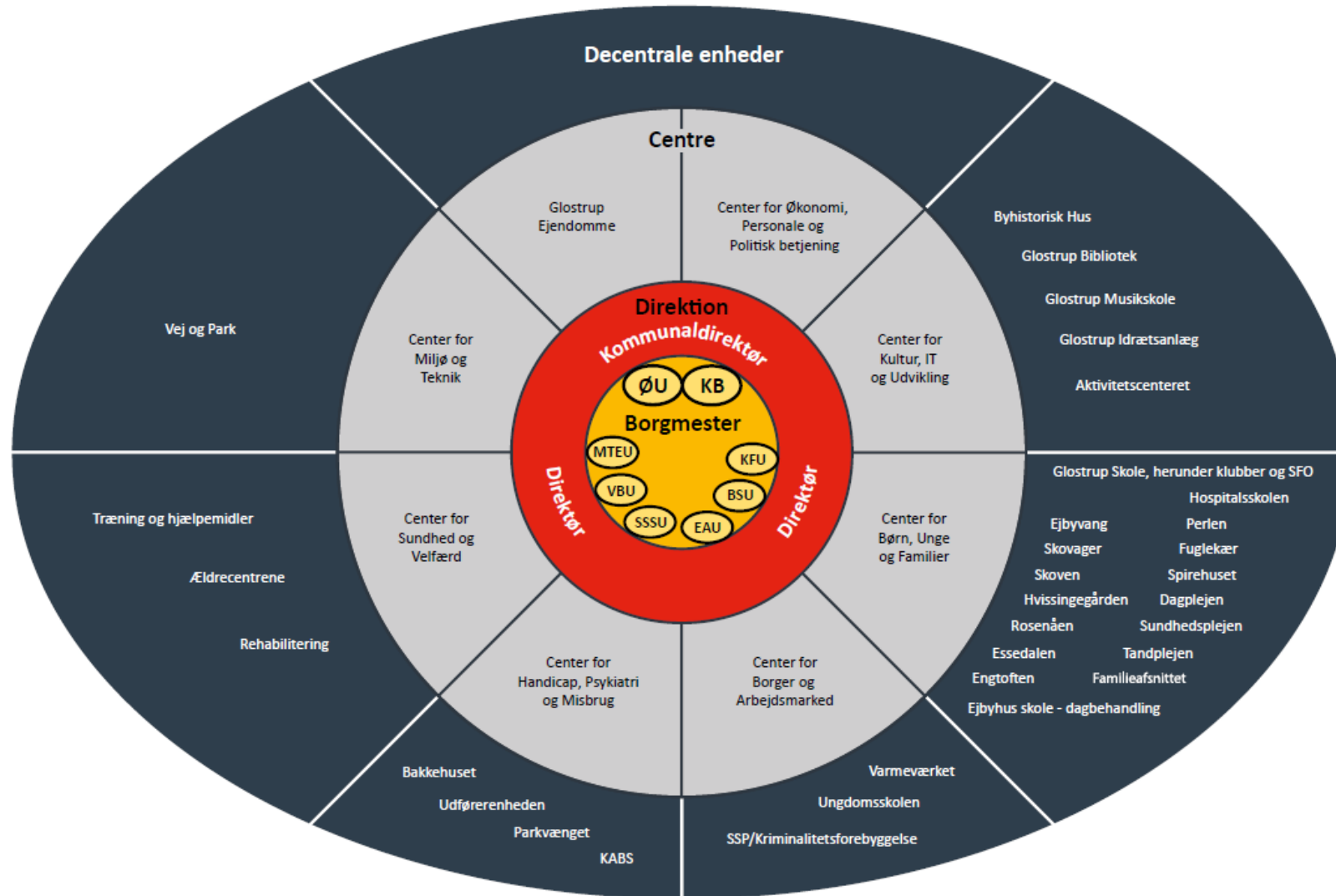
Projektkoordinator Lene Boesgaard

T: +45 5076 1205

E: lene.boesgaard@mercuriurval.com

Glostrup Kommune, Centerchef for Sundhed og Velfærd

Figur 1. Organisationsdiagram Glostrup Kommune



Glostrup Kommune, Centerchef for Sundhed og Velfærd

Bilag 2. Glostrup Kommunes ledelsesforløb

Glostrup Kommune har de seneste to år haft et samlet ledelsesforløb for alle kommunens 100 ledere, hvor vi har haft fokus på at arbejde med ledelse gennem de fælles værdier; Venlighed, professionalisme og tværgående samarbejde. Der arbejdes mellem lederdagene i linjeledelsen og i ledelsesnetværk sammensat på tværs af organisationen.

Pt. er et nyt ledelsesgrundlag under udarbejdelse. Det har givet os et godt fundament at stå på frem mod næste del af ledelsesforløbet i Glostrup Kommune.



Fra foråret 2024 planlægger vi næste del af ledelsesforløbet; Ledelse af velfærd i forandring. Nedenfor er indsat en figur med overblikket over de foreløbige tanker i vores kommende ledelsesforløb.

Direktion og centerchefer er en aktiv del af ledelsesforløbet.

