

Jesper Lund & Peter Debel Jacobsen  
6. december 2024

STILLING, SITUATION OG PROFIL (SSP)

# Chief Operations Officer (COO)



**kriifa**

## Krifa, COO



### Situationen

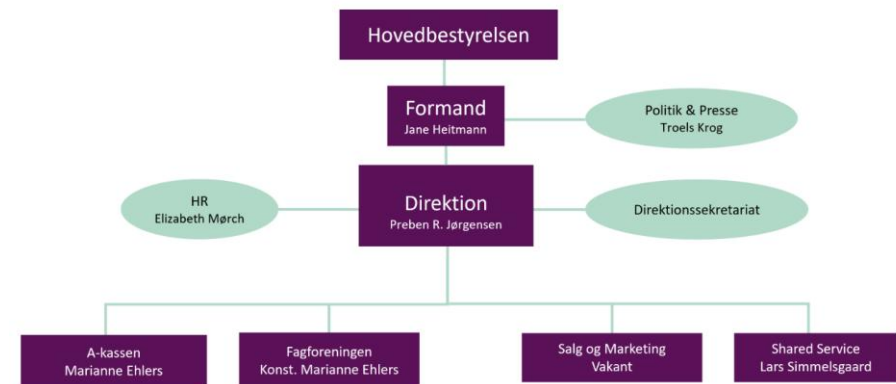
- Krifa har været succesfuld igennem 100 år med nærmest uafbrudt vækst – en vækst, der kulminerede for 10 år siden med mere end 200.000 medlemmer. Siden da har der været nogen nedgang, og medlemstallet er i dag omkring 185.000.
- ”God Arbejdslyst”-kampagnen slog ikke dokumenteret igennem – kampagnen har ikke fået markedet til at vælge Krifa til, og Krifa er stadig udfordret på medlemsvæksten.
- Krifa så ind i et 2024-underskud på 24 millioner. Dette og den 10 år lange nedadgående kurve skaber et behov for handling både kortsigtet og langsigtet. Forskellige tiltag har betydet, at Krifa nu ser ind i et tocifret millionoverskud i 2025.
- Nu er der - og skal fremdeles være - et samtidigt fokus på Krifas mission og vision OG et øget medlemstal. Ambitionen er at blive et indholds-brand, der ved at styrke den professionelle og kommercielle del af Krifas forretning formår at vende medlemsudviklingen – en proces, der allerede har taget de første skridt.
- I sommeren 2024 blev der vedtaget en ny organisations- og ledelsesstruktur, som effektueres nu. Ændringen styrker fokus på de to kerneprodukter – A-kasse og Fagforening.
- Ovenstående ændring gør, at dele af organisationen sætter spørgsmålstejn ved, om Krifas værdisæt kan passe sammen med et mere kommercielt perspektiv. Ledelsen (både den politiske og den ansatte) ser ikke et modsætningsforhold og forsøger at kommunikere dette synspunkt. Krifa vil have sin berettigelse i netop at kunne koble et værdisæt med det kommercielle perspektiv.
- I denne nye organisering søges en COO, der kan sikre, at produkterne matcher markedet og samtidig levere en effektiv, sikker drift.
- Krifa er tre år i træk blevet kåret til ’Danmarks bedste A-kasse’. Fagforeningen får også topplaceringer – og desuden hædres Krifa også som ’Danmarks bedste kundeservice’.



### Organisationen

Krifa er en medlemsejet, -demokratisk og tværfaglig fagforening og a-kasse, der ser sig selv som en arbejdslivsbevægelse. Krifa følger sine medlemmer gennem hele arbejdslivet – og altid med fokus på det hele liv og det hele menneske.

Som ny COO rapporterer du til CEO og indgår i øverste ledelseskvintet, der desuden består af en CCO, der driver Salg & Marketing, en CFO med ansvar for Shared Service og en COO for A-kassen.



- Som ny COO bliver du leder af de tre produkter under Fagforeningen – Krifa Fagforening, Krifa Start til unge under uddannelse og Krifa Selvstændige, der henvender sig til små selvstændige erhvervsdrivende.
- Du vil få 5 ledere i direkte reference og være ansvarlig for ca. 130 medarbejdere – de fleste placeret i Aarhus.
- Du kan læse mere om organisationsstruktur og medlemsdemokrati [her](#).
- Krifa har for nylig opdateret sin vision og mission. Dem kan du finde [her](#).
- Kulturen i Krifa er stærk. Medarbejdere finder identitet i at være ansat hos Krifa, og der er en høj gennemsnitlig anciennitet.
- Efter opsigelser og organisationsændringer i Krifa er der opbakning til og nysgerrighed på forandringer. Organisationen har lige nu et stærkt afsæt – en stor tro på, at organisationsændringer kan flytte Krifa i den rigtige retning. En tro på, at ”nu rykker vi”.

## Krifa, COO



### Stillingens roller og ansvarsområder

Som ny COO vil du være ansvarlig for den daglige drift og for at sikre, at der på bedst mulig vis arbejdes effektivt for at indfri de strategiske mål. Som mere konkrete eksempler nævnes:

- Ansvar for og ledelse af de tre produkter under Fagforeningen – Krifa Fagforening, Krifa Start til unge under uddannelse og Krifa Selvstændige, der henvender sig til små selvstændige erhvervsdrivende.
- Ansvar for både produkternes drift, udvikling og økonomi. Området har tilknyttet dygtige jurister, advokater, socialrådgivere, stressvejledere mv. – men har også tilknyttet egne it-udviklere og forretningskonsulenter i en development-enhed.
- Ansvar for at understøtte produktudvikling og skabe kontinuerligt product-market fit.
- Ansvar for, i samarbejde med Hovedbestyrelsen og den øvrige ledelsesgruppe, at sætte det strategiske niveau og ansvar for at eksekvere strategien i hverdagen.



### Aktuelle opgaver og succeskriterier

- At indgå i og aktivt bidrage til samspillet i det nyetablerede lederteam med CEO, CFO, COO for Fagforening, CCO og COO for A-kasse. Chefgruppen skal arbejde for sammenhæng, målfrielse og god arbejdslyst i Krifa – og en ny COO forventes at være en loyal, nysgerrig og strategisk samarbejdspartner i den sammenhæng.
- I samarbejde med CEO og den øvrige chefgruppe at rapportere til, rådgive og understøtte både bestyrelse og arbejdende formand.
- At løfte et centralt ansvar i Krifas forandringsproces – at skabe følgeskab og ro omkring den nye retning, samt indgå i processen med formulering og tilpasning af Krifas strategi.
- At være med til at sikre et stærkt product-market fit, så produkterne matcher, hvad markedet efterspørger og er villig til at betale for.
- Medansvar i at øge medlemmernes loyalitet og ”lukke bagdøren”. Et ansvar for analytisk og systematisk at arbejde med, hvordan der kan dæmmes op for den aktuelle churn.
- At agere rollemodel og ambassadør for Krifas værdier.
- At etablere sig i organisationen og blive både kendt og velkendt blandt medarbejdere og samarbejdspartnere.

## Krifa, COO



### Krav til baggrund

Erfaring, uddannelse og resultater:

- Relevant videregående uddannelse. Du behøver ikke være jurist, advokat eller have en fortid i en anden fagforening, men du skal være med til at drive både medarbejdere og ledere mod et langt stærkere markeds- og kundefokus.
- Kommercielt mindset og forretningsforståelse.
- Forståelse for og erfaring med produktorganisering - product management. Skal kunne drive den fulde implementering af produktorganisering og forløse værdipotentialet i den.
- Gerne erfaring fra abonnementsforretning, medlemsorganisationer eller lignende.
- Erfaring med strategisk ledelse og i stand til at bidrage i og tage medansvar for strategiarbejdet i den øverste ledelse.



### Ønsker til god ledelsesadfærd

- Dygtig leder – og erfaring med at opnå resultater gennem ledelse af ledere og har en involverende ledelsesstil.
- Helhedstænkende og en udpræget holdspiller – du er ikke kun fokuseret på dit eget område, men tænker ét Krifa.
- Fagligt stærkt funderet på strategisk niveau – du kan sætte en retning, der har dybde og baggrund.
- Rollemodel for værdierne – ord og handling skal være i sync med Krifas værdier, og du skal sammen med det øverste lederteam være den ypperste ambassadør for Krifas værdier.
- Dygtig forandringsleder og kan skabe følgeskab – du skal have dit team med – du klarer det ikke alene.
- Personligt drive, sætte mål og forfølge dem – du skal være med til at vende en medlemsudvikling og samtidig fastholde Krifa som én af Danmarks bedste fagforeninger.
- Hviler i sig selv – du er autentisk og tillidsskabende.
- Med dit blik for marked og produktudvikling både kan, vil og tør du flytte organisationen den rigtige vej.

## Krifa, COO



### Tidsplan

- Ansøgningsfrist d. 1. januar, men med løbende vurdering af kandidater
- Udvælgelsesmøde d. 3. januar 2025
- 1. samtalerunde d. 6. januar
- Test og referencer ml. samtaler
- Møde med bestyrelsesformand Jane Heitmann og nytiltrådt CEO
- 2. samtalerunde d. 17. januar 2025
- Tiltrædelse d. 1. marts 2025



### Ansættelsesudvalg

- Jane Heitmann, bestyrelsesformand
- Preben Jørgensen, interim CEO
- Lars Simmelsgaard, CFO



### Uddybende information

- Om organisationsstruktur og -diagram – læs mere [her](#).
- Om Krifas nye mission og vision – læs mere [her](#).
- Om Krifas værdier og deres betydning for praksis og adfærd – læs mere [her](#).
- Løn forhandles ud fra et individuelt afsæt pba. kvalifikationer og erfaringsbase. Mulighed for bilordning. Forventning om indførelse af bonusordning i løbet af 2025.
- Arbejdssted: Du vil have primær kontorplads i Krifas hovedkontor i Aarhus på Klokhøjen 4.



### Kontaktoplysninger

Bestyrelsesformand Jane Heitmann  
T: +45 5138 1881  
E: [jahn@krifa.dk](mailto:jahn@krifa.dk)

Konsulent Peter Debel Jacobsen  
T: +45 5076 1200  
E: [peter.jacobsen@mercuriurval.com](mailto:peter.jacobsen@mercuriurval.com)

Projektkoordinator Anne Marie Bak  
T: +45 5076 1214  
E: [annemarie.bak@mercuriurval.com](mailto:annemarie.bak@mercuriurval.com)

Partner og direktør, Jesper Lund  
T: +45 4045 3435  
E: [jesper.lund@mercuriurval.com](mailto:jesper.lund@mercuriurval.com)